

Spielplätze in Dinslaken

Dinslaken bietet über 80 Spiel- und Bolzplätze, inklusive Skateanlagen und Rollschuhbahnen, welche generationensübergreifend geplant sind.

Die Spielplatzbeauftragte übernimmt die pädagogische Betreuung der Plätze.

Spielplatzpatinnen und -paten sorgen für zusätzliche positive Bedingungen in Form von Verbesserungen und Aufrechterhaltung der Spielplätze.



Bei Fragen melden Sie sich bitte bei:

Stadt Dinslaken
Kinder- und Jugendförderung
Bereich Spielplatzplanung

Wilhelm-Lantermann-Straße 65
46535 Dinslaken

Ines György-Deak

0 20 64 / 66-386

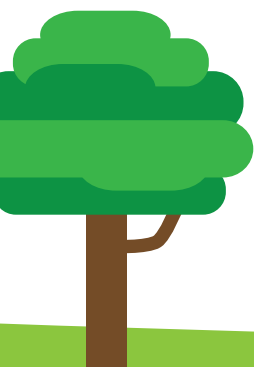
Ines.Gyoergy-Deak@dinslaken.de

www.dinslaken.de



Spielplatzpatinnen und -paten

Informationen für
Spielplatzpatinnen und -paten
in Dinslaken



Welche Voraussetzungen hat die Patenschaft?

- Interesse am Engagement für die Belange des Spielplatzes
- Polizeiliches Führungszeugnis
- Bezug und mögliche Nähe zum Spielplatz

Ziele der Stadt Dinslaken

- Qualitätserhaltung der Spielplätze
- Bürgerinnen und Bürger, Vereine und Institutionen beteiligen
- AnsprechpartnerInnen schaffen
- Ehrenamtliches Engagement fördern

Mögliche Aufgaben

- PartnerIn für Kinder, Jugendliche und Eltern
- Kontaktaufbau zu den Nutzern und NutzerInnen
- AnsprechpartnerIn vor Ort
- Hautnahes Erleben der Spielplatzsituation
- Unterstützend bei der Interessenvertretung der NutzerInnen
- Regelmäßige Kommunikation mit der Spielplatzbeauftragten
- Weiterleitung von Infos über Beschädigungen oder missbräuchlicher Nutzung
- Spielplatzfeste und andere Aktionen können angeregt, geplant und durchgeführt werden

Keine Aufgaben

- Ordnungsfunktionen oder Hausrecht
- Reinigung bzw. Reparatur des Platzes und der Geräte
- Finanzielle Verpflichtungen



Was wir Ihnen bieten

- Unterstützende sowie fachliche Begleitung und direkte AnsprechpartnerInnen
- Eine ausführliche Einführung in Ihre Aufgaben
- Jährliches Treffen der Spielplatzpatinnen und -paten
- Offizielle Patenschaftsausweise
- Gemeinsame Termine vor Ort

